

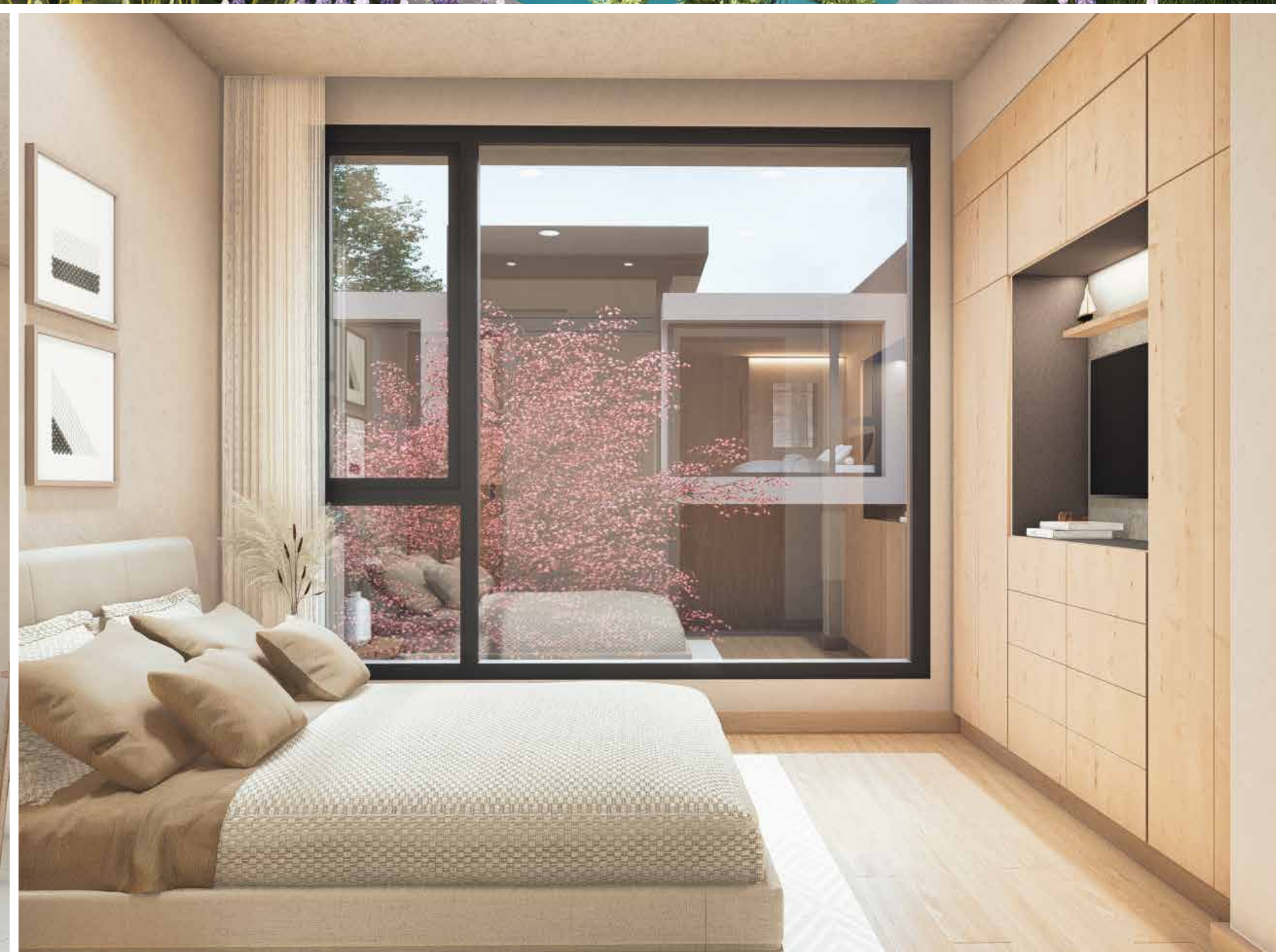


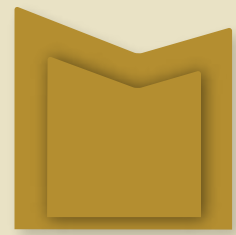
MAIA



MAIA







Casas 1 - 3

#	INTERIOR	PORCHE	JARDÍN	PV
1	186	11,16	39,62	\$285.000,00
2	184,3	11,16	39,62	\$283.000,00
3	183,8	11,16	110,13	\$291.000,00

PLANTA BAJA



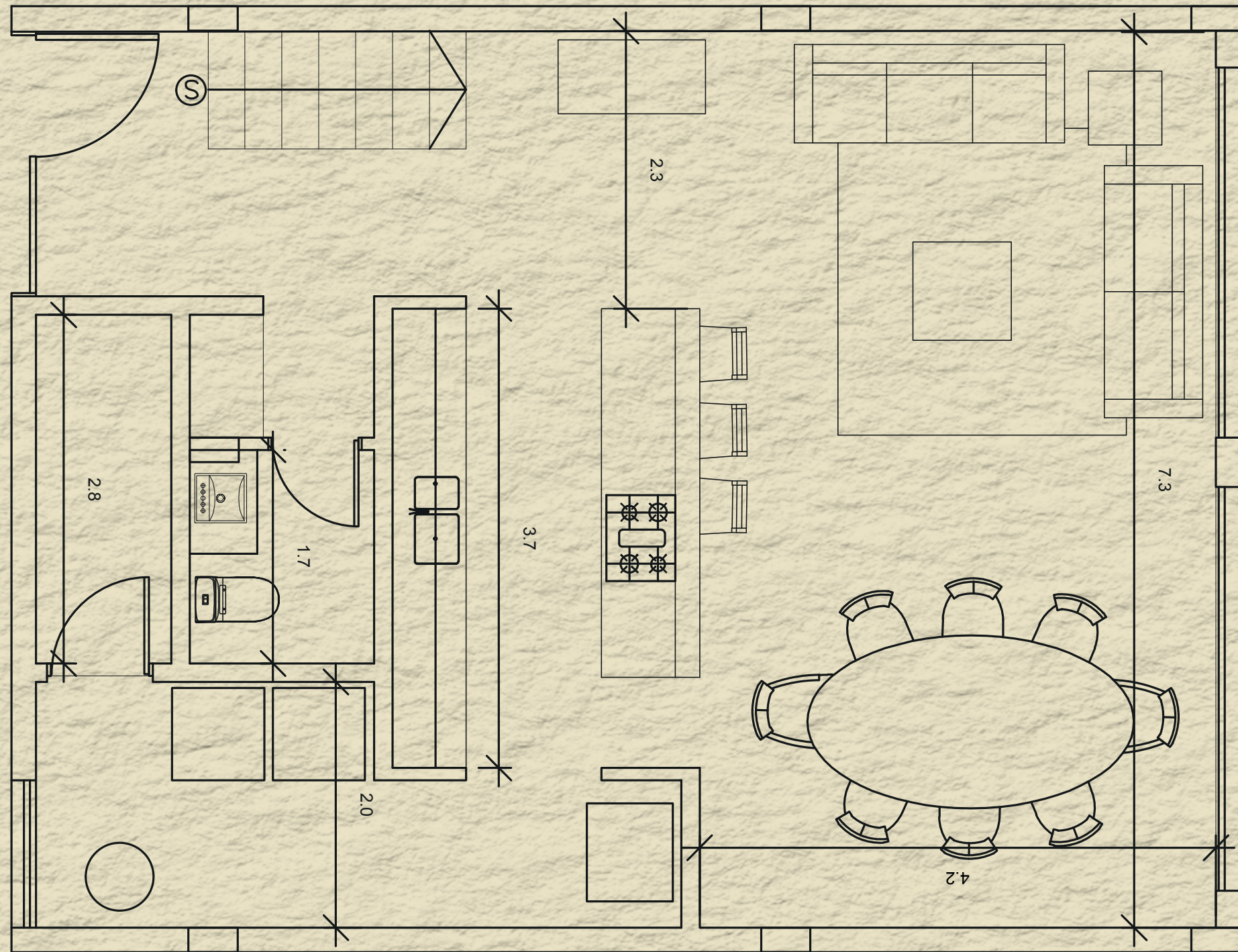
PLANTA ALTA



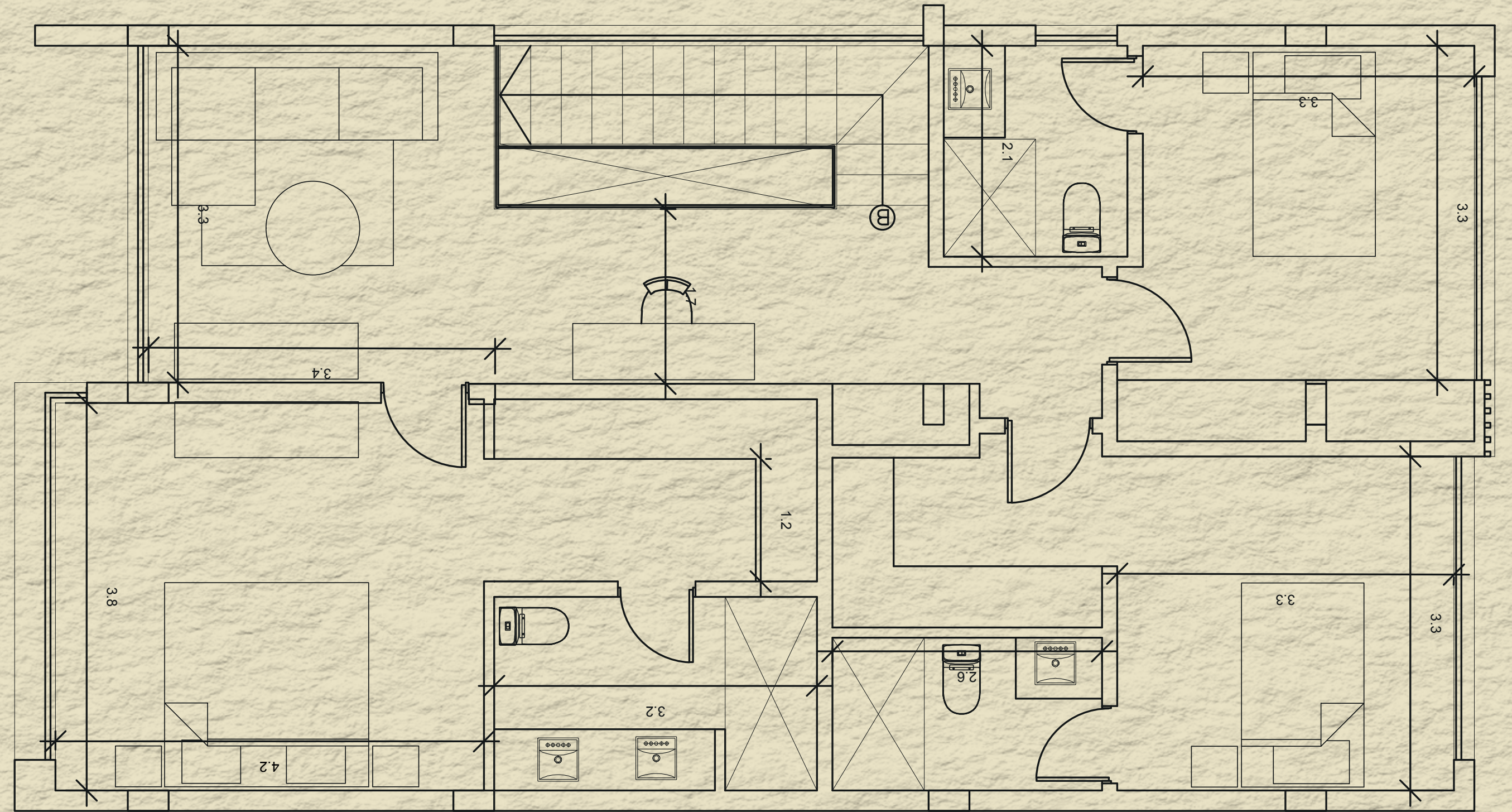
- 3 dormitorios • 2 Walking closet • Cocina tipo americana con isla • 3 baños y medio • 2 garajes • 1 bodega •
- Pisos y recubrimientos de paredes importados de primera calidad • Grifería y sanitarios línea Premium FV •
- Cocina con acabados de lujo • Cerraduras españolas marca Brecusa •

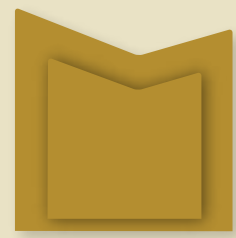


PLANTA BAJA



PLANTA ALTA





Casa 4

#	INTERIOR	PORCHE	JARDÍN	PV
4	182,9	11,68	57,43	\$284.000,00

PLANTA BAJA



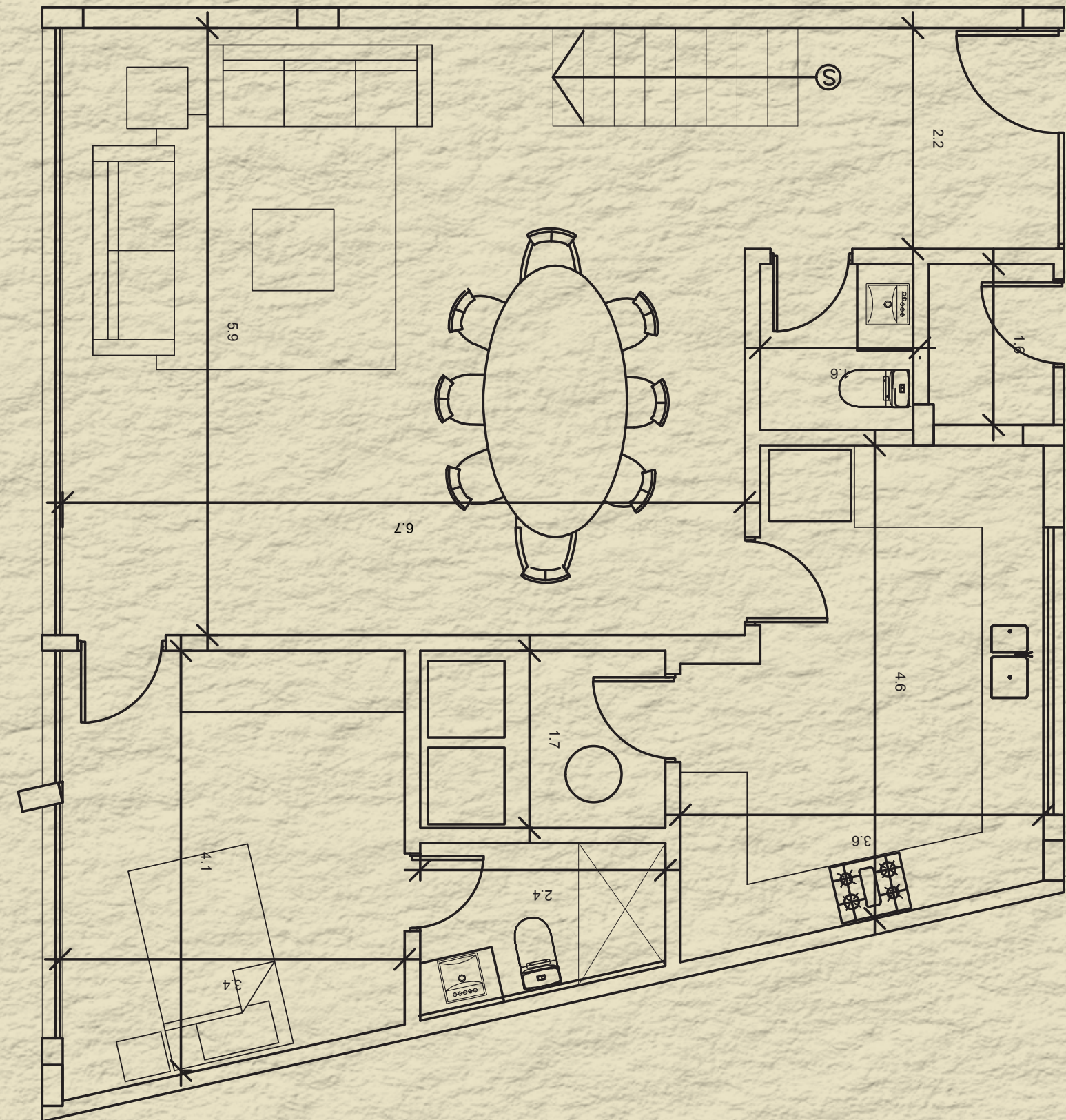
PLANTA ALTA



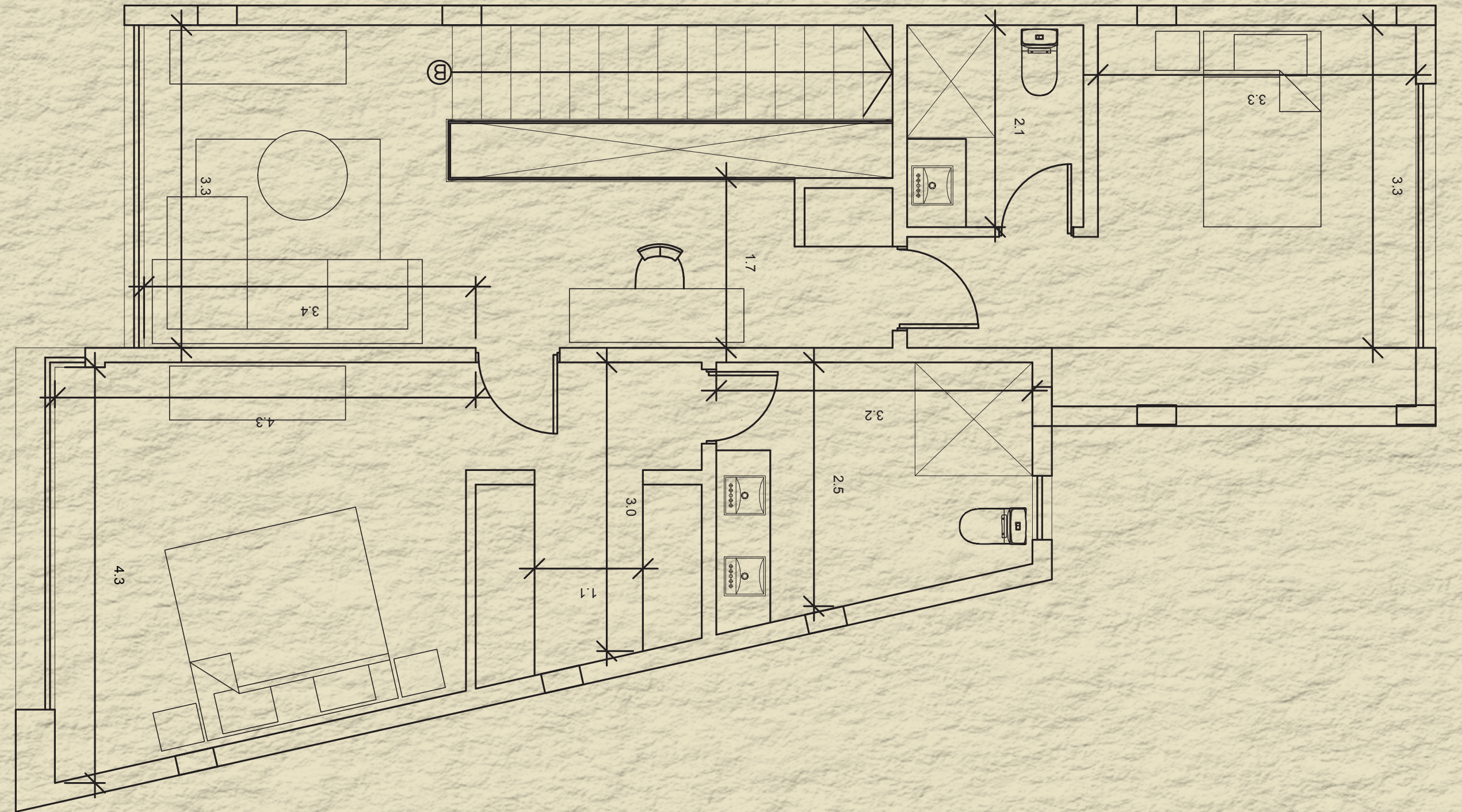
- 3 dormitorios • 2 Walking closet • Cocina tipo americana con isla • 3 baños y medio • 2 garajes • 1 bodega •
- Pisos y recubrimientos de paredes importados de primera calidad • Grifería y sanitarios línea Premium FV •
- Cocina con acabados de lujo • Cerraduras españolas marca Brecusa •

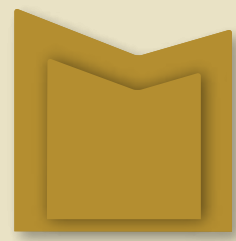


PLANTA BAJA



PLANTA ALTA





Casas 5 - 9

#	INTERIOR	PORCHE	JARDÍN	PV
5	183,3	9,54	44,39	\$283.000,00
6	183,9	9,54	48,68	\$283.500,00
7	183,9	9,54	52,64	\$284.200,00
8	183,5	9,54	50,08	\$283.800,00
9	183,8	9,54	138,78	\$294.000,00

PLANTA BAJA



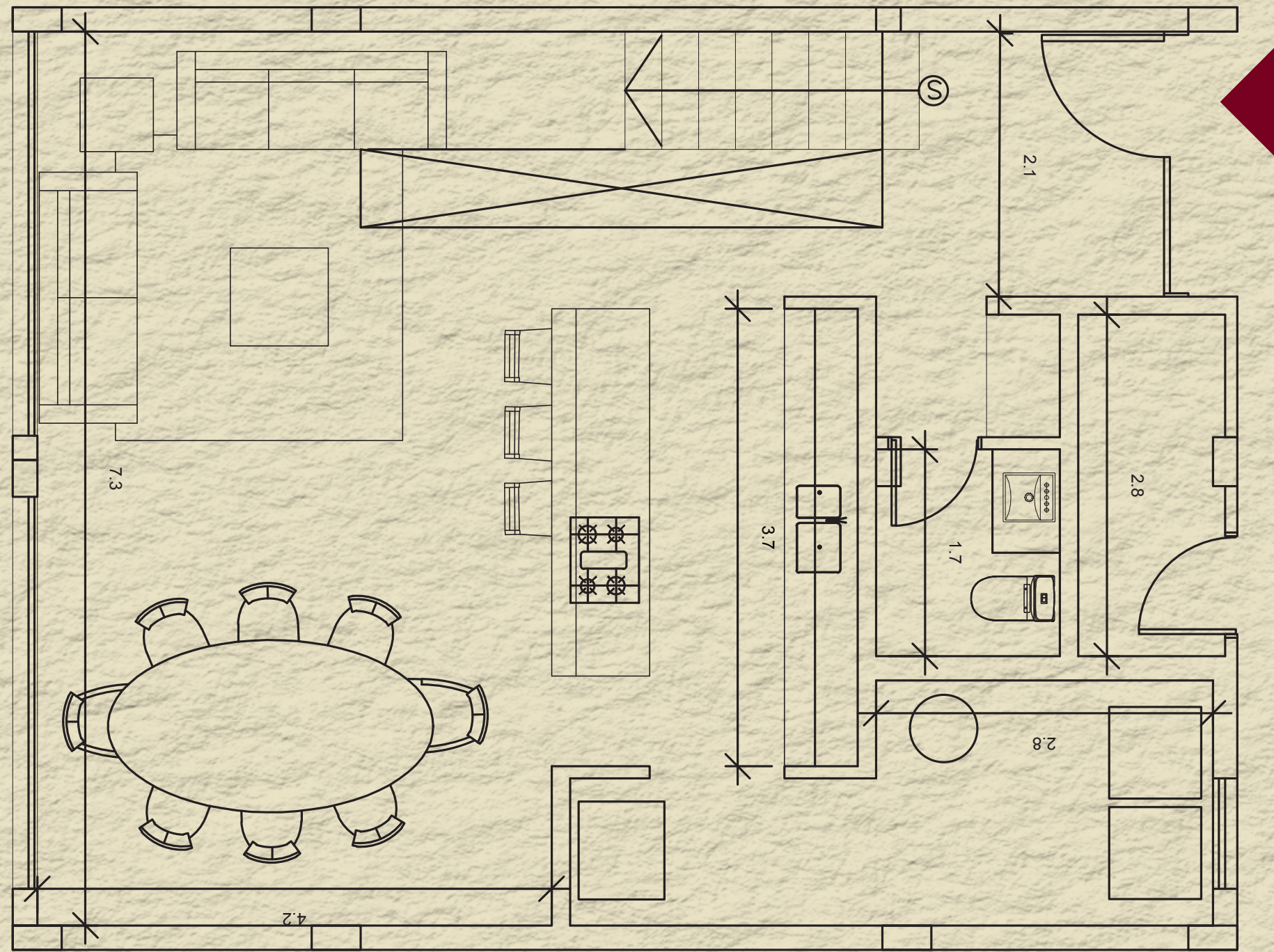
PLANTA ALTA



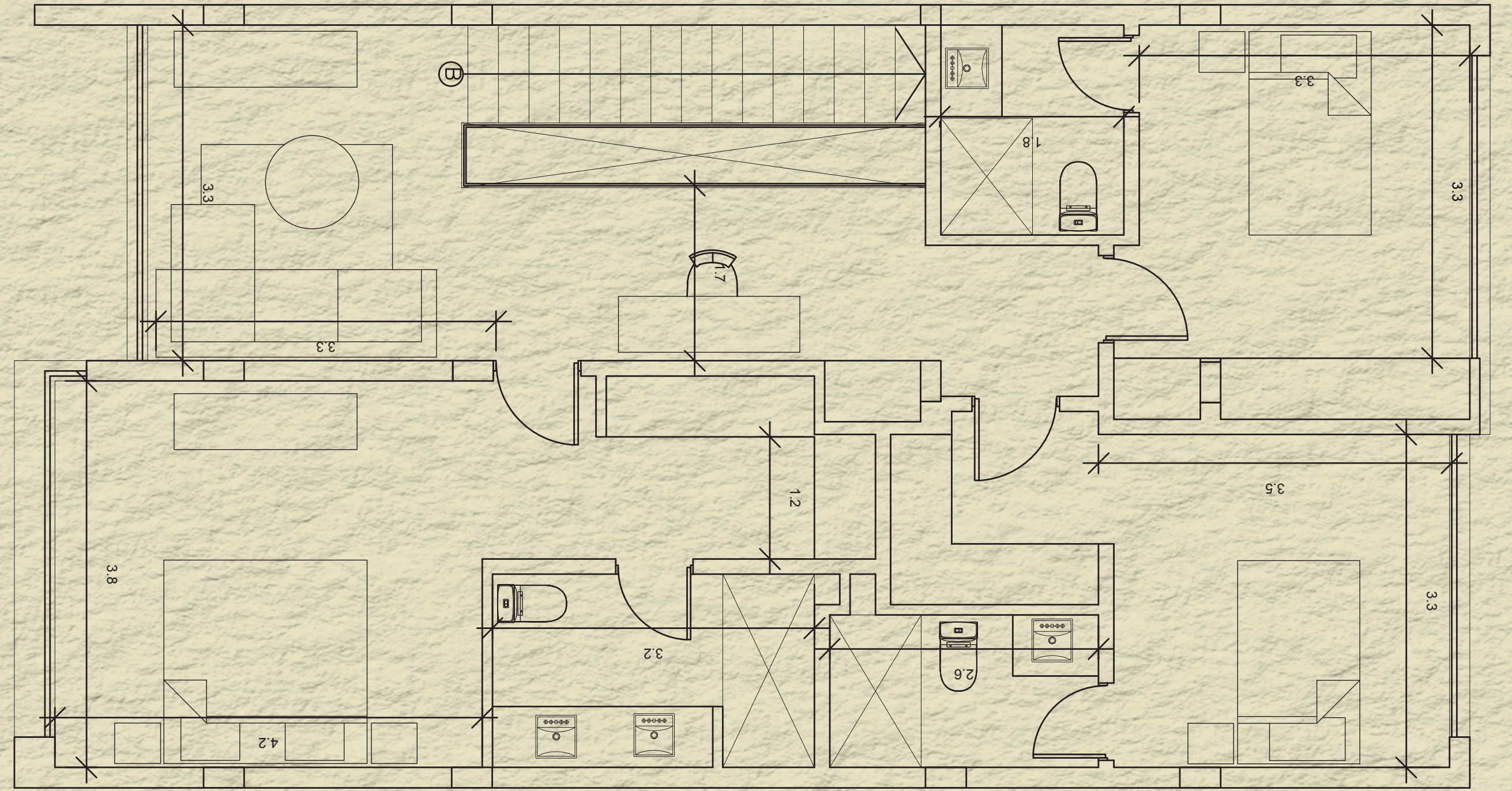
- 3 dormitorios • 2 Walking closet • Cocina tipo americana con isla • 3 baños y medio • 2 garajes • 1 bodega •
- Pisos y recubrimientos de paredes importados de primera calidad • Grifería y sanitarios línea Premium FV •
- Cocina con acabados de lujo • Cerraduras españolas marca Brecusa •

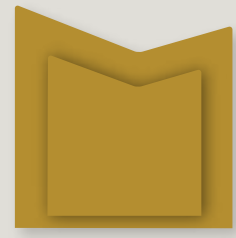


PLANTA BAJA



PLANTA ALTA



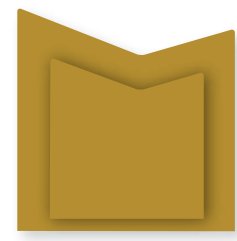


Ingreso



MAIA





#	PB	PA	TOTAL INTERIOR	PORCHE	INGRESO/PARQUEOS	JARDÍN	PV
1	77,9	108,1	186	11,16	37,5	39,62	\$285.000,00
2	77,6	106,7	184,3	11,16	37,5	39,62	\$283.000,00
3	77,3	106,5	183,8	11,16	37,5	110,13	\$291.000,00
4	96,1	86,8	182,9	11,68	40,02	57,43	\$284.000,00
5	76,2	107,1	183,3	9,54	38,25	44,39	\$283.000,00
6	76,3	107,6	183,9	9,54	38,25	48,68	\$283.500,00
7	76,4	107,5	183,9	9,54	38,25	52,64	\$284.200,00
8	76,4	107,1	183,5	9,54	38,25	50,08	\$283.800,00
9	76,3	107,5	183,8	9,54	38,25	138,78	\$294.000,00

- Formas de pago
- 5 mil dólares de entrada
- 10% para la firma de la promesa de compraventa
- 20% adicional en cuotas a convenir hasta finalizar la obra



Tercera Transversal y Vía
Cunuyacu Cumbaya



+593-9-913-15786
+593-9-996-65991



mh.constructores@gmail.com



www.mhecuador.com